

euskaltel *life*

Guía rápida



euskaltel

INDICE

Bienvenid@ a Euskaltel Life 4

Desde tu móvil 6

Descarga la App de Euskaltel Life 7

Euskaltel Life paso a paso..... 9

Añadir o eliminar usuarios..... 10

Datos y medidas 11

Configura los Sensores..... 12

Emite en directo y graba 13

Grabaciones..... 14

Modos 15

Reglas y avisos 18

Enchufe inteligente..... 20

Consulta eventos..... 21

Desde tu ordenador 22

Accede a life.euskaltel.com 23

Euskaltel Life paso a paso..... 25

Notificaciones en tu e-mail..... 26

Datos y medidas 27

Configura los Sensores..... 28

Emite en directo y graba 29

Grabaciones..... 30

Modos 31

Reglas y avisos 35

Enchufe inteligente..... 36

Consulta eventos..... 38

Bienvenid@

a

euskaltel
life



¿Comenzamos?

En esta guía te explicamos el servicio paso a paso para que puedas sacarle el máximo partido.

Te mostraremos cómo estar al tanto de todas las posibilidades que te ofrece cada uno de los sensores, aprenderás a interpretar las medidas y descubrirás cómo configurar las cámaras, el encendido o apagado de enchufes, e incluso las notificaciones y reglas.

Bienvenid@ al servicio que te permite sentir la tranquilidad de conocer todo lo que sucede en tu casa o tu negocio estés donde estés.



Descarga

la

App Euskaltel Life

desde tu móvil



www.euskaltel.com/life





¿Tienes ya la App Euskaltel Life?

Si no es así, podrás encontrarla en Play Store y Apple Store, buscando "euskaltel life". O si lo prefieres, puedes descargarla desde euskaltel.com/life.

Si eres usuario de Android necesitarás una versión superior a 5.0 y 2GB de RAM.

Si eres usuario de Apple necesitarás la versión iOS 9.3 o superior.

Una vez descargada, deberás introducir la misma contraseña que en tu **Área Cliente Euskaltel**. Después, deberás poner un nombre a tu Unidad Central para poder recibir todas las notificaciones y avisos.

¡Enhorabuena! Ya tienes todo lo que necesitas para disfrutar del servicio que hará más sencillo tu día a día.




Euskaltel Life

paso a paso



¿Quieres compartir el uso de la App con algún familiar o persona de confianza?

Es muy sencillo, quien tú decidas podrá descargar la App y seguir los pasos nombrados en el punto anterior. En cualquier momento podrás añadir, desactivar o eliminar usuarios mediante el menú  situado arriba a la izquierda.

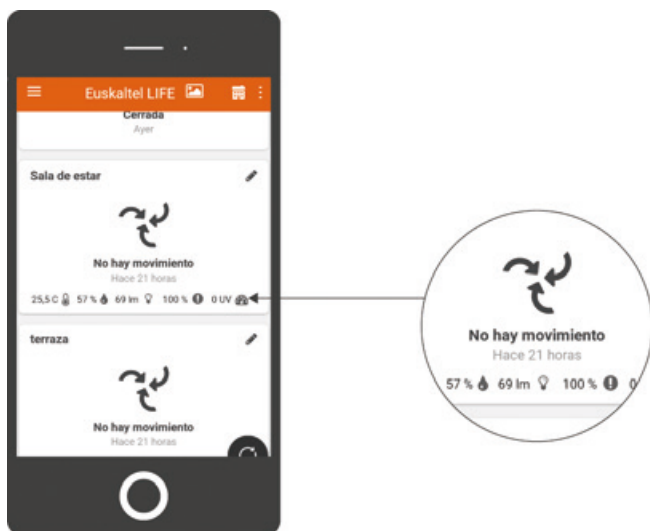


¿Echamos un vistazo?

Ya puedes consultar la actividad registrada en tu hogar a través de la App.

Si lo que quieres es conocer lo que significa cada una de las medidas, pulsa sobre ellas y te lo explican.

Para visualizar el histórico de las medidas registradas, pulsa sobre el sensor o sobre el icono de **"Detalle"**.

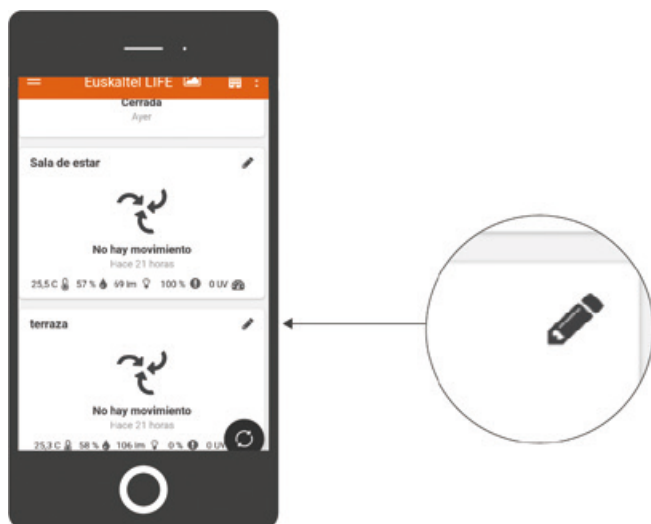




¿Sabías que puedes renombrar cada sensor y medidor?

Personalízalos, de modo que puedas identificarlos más cómodamente.

Hazlo a través de la App, pulsando en **“Cambiar nombre”**.



Emite en directo y graba



¿Cuentas con una cámara Euskaltel Life? ¿Con dos?


Ya puedes ver en directo lo que sucede en tu hogar u oficina, estés donde estés. Accede a través de la **App** y pulsa **PLAY** sobre la cámara que quieras visualizar. También puedes grabar lo que está sucediendo, es sencillo: pulsa **REC** en el menú.

Ya puedes controlar la tecnología más avanzada, del modo más sencillo.





¿Quieres volver a ver tus grabaciones?

Accede a ellas desde la App pulsando en  **"Grabaciones"**, después elige la que te interese visualizar y dale al **PLAY**.

Al final de cada reproducción te daremos la opción de eliminar o guardar cada grabación. Tú decides. **Euskaltel Life** te permite almacenar un total de 30 grabaciones. Eso sí, las que no guardes se eliminarán pasado un mes.






¿Cómo sabe Euskaltel Life que estás, o no, en casa?

Euskaltel Life es un servicio que te permite conocer qué está pasando en tu hogar, tanto dentro como fuera del mismo. Haz que se enciendan las luces del pasillo cuando los peques se levantan por la noche, simula presencia en casa gracias al encendido de los dispositivos que quieras... para ello, es necesario crear **"Modos"**.


Configurando los modos, **Euskaltel Life** sabrá cuáles son tus horarios. De esta forma, sabrá si estás en casa o no, incluso si es de noche o de día.

Entra en la App en (menú) Programación de **"Modos"**  y configúralos de manera manual o incluso programada. ¿Probamos?



Modo Manual

Si apuestas por **"Manual"**, cada vez que quieras cambiar de modo tendrás que escoger una de las opciones alternativas: en casa día, en casa noche o fuera de casa.


Es sencillo, tan solo debes acceder a  **"Manual"**, en la App. Justo encima encontrarás las tres opciones para elegir el modo.





Modo Programado

Si deseas que los modos se activen automáticamente, deberás programarlos.

Accede, en la App, a  **"Programado"** en la página de inicio, pulsa en **"Configurar"** y **"Programación de modo"** para configurar un horario a tu gusto.

Pulsa en **"Usar todos los días de la semana"** para replicar el mismo horario en distintos días. Guarda los cambios cuando hayas terminado de configurar. Y listo.





¿Quieres añadir una nueva regla?

Recibe avisos cuando **Euskaltel Life** detecte humo o incluso movimiento en tu hogar cuando tú estás fuera. O bien haz que se encienda el radiador cuando la temperatura de casa esté por debajo de lo deseado. Para ello, necesitarás configurar las reglas y los avisos.

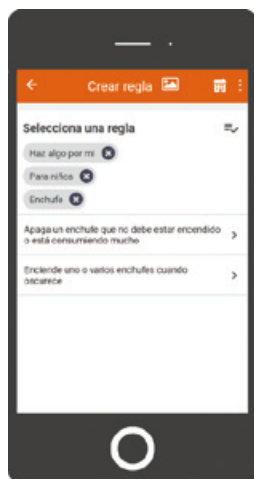
Para configurar las reglas a tu gusto, entra en la App,  **Reglas > Crear una nueva regla**.



Reglas y avisos



Después, pulsa en **"Añadir nueva regla"**, selecciona la que más se adecúe a tus necesidades y configúrala. Eso sí, no olvides guardar los cambios realizados.



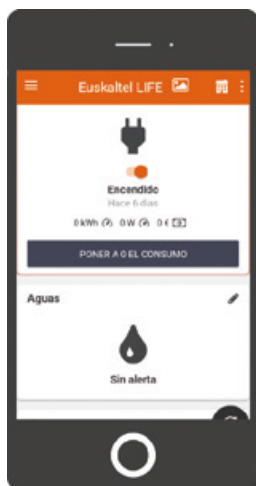
Utiliza los filtros que encontrarás en la sección **"Filtros"** para seleccionar el tipo de regla que quieres crear.





¿Quieres controlar y comparar el consumo de tu hogar?

Ahora es posible gracias a los enchufes inteligentes de **Euskaltel Life**. Para ello, entra en la App y pulsa en **"Poner a 0 el consumo"**. Además, puedes configurarlos para que te avisen cuando el consumo eléctrico sea elevado. ¡Di adiós a las sorpresas!



Además, ahorra programando el apagado de todos los electrodomésticos, evitando el gasto de energía que supone mantenerlos en **"Stand by"**.

Si lo prefieres, puedes encender y apagar enchufes inteligentes de manera remota, a través de la App, pulsando sobre el icono de cada enchufe. Desde allí podrás seleccionar el que tú quieras y activarlo y desactivarlo cuando desees. Una maravilla.



¿Repasamos qué ha sucedido en casa?

Un evento es cualquier aviso que envía **Euskaltel Life**, por ejemplo: **"Avísame si se enciende la tv de los niños a una hora indebida"**.

Para ver el estado de los eventos desde la App accede a **Eventos > Ver todos**. Accede al resumen de los eventos registrados entrando en **"Calendario"** para ver el histórico. También podrás filtrar el día que de-sees en el calendario, además de ordenarlos por **"Eventos con grabación"** o **"Por sensor"**.

Descubre las infinitas posibilidades en **www.euskaltel.com/life**

Bienvenid@ a **Euskaltel Life**.





Accede

a

life.euskaltel.com

desde tu ordenador



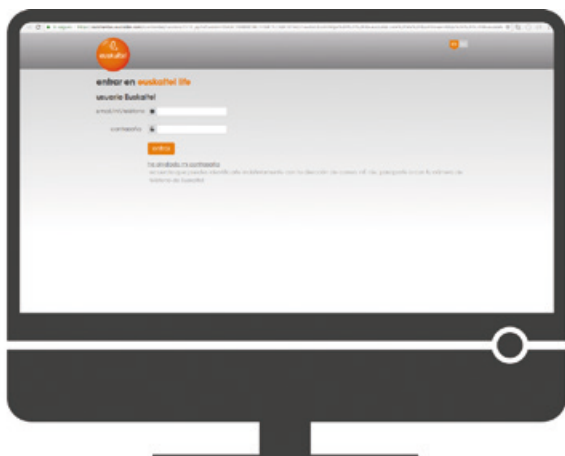


¿Estás registrado?

Es muy sencillo, para acceder a **life.euskaltel.com** de un modo seguro, necesitarás hacerlo desde un navegador evergreen (Chrome, Firefox, Safari, Microsoft Edge...) (No compatible con Internet Explorer).

Tan solo la primera vez, deberás hacer click en **"He olvidado mi contraseña"** y seguir las instrucciones. Nosotros te enviaremos un correo electrónico para que decidas cuál será tu contraseña de ahora en adelante. Así de fácil.

¡Enhorabuena! Ya tienes todo lo que necesitas para disfrutar del servicio que te hará más sencillo tu día a día.



Euskaltel Life

paso a paso



¿Quieres activar las notificaciones?

Ya puedes recibir las notificaciones en tu cuenta de correo electrónico.

Por defecto, las recibirás en el e-mail que asociaste a tu cuenta de cliente, pero puedes añadir tantas direcciones de correo y contactos, como prefieras. Para ello, tan solo debes acceder a **Inicio > Configuración > Añadir contacto**

Para desactivar las notificaciones, o el contacto, pulsa en el botón rojo que está justo delante de la dirección de correo, o bien a través del icono con forma de papelera. Y listo.



¿Echamos un vistazo?

Ya puedes consultar la actividad registrada en tu hogar a través de **life.euskaltel.com**

Si lo que quieres es conocer lo que significa cada una de las medidas, coloca el cursor sobre ellas y te lo explicaremos.

Para visualizar el histórico de las medidas registradas, pulsa sobre **"Detalle"**.

Además de consultar los datos, podrás descargarlos. Así, lo tendrás todo controlado.





¿Sabías que puedes renombrar cada sensor y medidor?

Personalízalos, de modo que puedas identificarlos más cómodamente.

Hazlo a través de la web, pulsando en **"Cambiar nombre"**.



Emite en directo y graba



¿Cuentas con una cámara Euskaltel Life? ¿Con dos?

Ya puedes ver en directo lo que sucede en tu hogar u oficina, estés donde estés. Accede a través de **life.euskaltel.com** y pulsa **PLAY** sobre la cámara que quieras visualizar. También puedes grabar lo que está sucediendo, es sencillo: pulsa **●REC** en el menú. Ya puedes controlar la tecnología más avanzada, del modo más sencillo.





¿Quieres volver a ver tus grabaciones?

Accede a ellas desde la web, pulsando en **"Grabaciones"**, después elige la que te interese visualizar y dale al **PLAY**.

Al final de cada reproducción te daremos la opción de eliminar o guardar cada grabación. Tú decides. **Euskaltel Life** te permite almacenar un total de 30 grabaciones. Eso sí, las que no guardes se eliminarán pasado un mes.





¿Cómo sabe Euskaltel Life que estás en casa?

Euskaltel Life es un servicio que te permite controlar tu hogar, tanto dentro como fuera del mismo. Haz que se enciendan las luces del pasillo cuando los peques se levantan por la noche, simula presencia en casa gracias al encendido de los dispositivos que quieras... para ello, es necesario crear **"Modos"**.

Configurando los modos, **Euskaltel Life** sabrá cuáles son tus horarios. De esta forma, sabrá si estás en casa o no, incluso si es de noche o de día.

En la parte superior de la web podrás consultar los **"Modos"** y configurarlos de manera manual o incluso programada. ¿Probamos?



Modo Manual

Si apuestas por **"Manual"**, cada vez que quieras cambiar de modo tendrás que escoger una de las opciones alternativas: en casa día, en casa noche o fuera de casa.

Es sencillo, tan solo debes acceder a **"Manual"**, en la página de inicio. Justo a la izquierda encontrarás las tres opciones para elegir el modo.





Modo Programado

Si deseas que los modos se activen automáticamente, deberás programarlos.

Accede a **"Programado"** en la página de inicio, pulsa en **"Configurar"** y **"Programación de modo"** para configurar un horario a tu gusto.

Pulsa en **"Usar todos los días de la semana"** para replicar el mismo horario en distintos días. Clica en guardar cuando hayas terminado de configurar. Y listo.



Modos





¿Quieres añadir una nueva regla?

Recibe avisos cuando **Euskaltel Life** detecte humo o incluso movimiento en tu hogar cuando tú estás fuera. O bien haz que se encienda el radiador cuando la temperatura de casa esté por debajo de lo deseado. Para ello, necesitarás configurar las reglas y los avisos.

Puedes hacerlo desde la web. Accede a la página de Inicio y pulsa en **"Configurar"**.

Utiliza los filtros que encontrarás en la sección **Configurar > Reglas** para seleccionar el tipo de regla que quieres crear. Después, pulsa en **"Añadir nueva regla"**, selecciona la que más se adecúe a tus necesidades y configúrala. Eso sí, no olvides guardar los cambios realizados.





¿Quieres controlar y comparar el consumo de tu hogar?

Ahora es posible gracias a los enchufes inteligentes de **Euskaltel Life**. Además, puedes configurarlos para que te avisen cuando el consumo eléctrico sea elevado. ¡Di adiós a las sorpresas!



Enchufe inteligente



Además, ahorra programando el apagado de todos los electrodomésticos, evitando el gasto de energía que supone mantenerlos en **"Stand by"**.

Si lo prefieres, puedes encender y apagar enchufes inteligentes de manera remota, a través de la página de inicio. Desde allí podrás seleccionar el que tú quieras y activarlo y desactivarlo cuando desees. Una maravilla.



Consulta eventos



¿Repasamos qué ha sucedido en casa?

Un evento es cualquier aviso que envía **Euskaltel Life**, por ejemplo: **"Avísame si se enciende la tv de los niños a una hora indebida"**.

Accede al resumen de los eventos registrados entrando en **"Eventos por día"** desde la página de Inicio para ver el histórico. También podrás filtrar el día que desees en el calendario, además de ordenarlos por **"Eventos con grabación"** o **"Por sensor"**.

Descubre las infinitas posibilidades que te ofrece en: Euskaltel Life en **www.euskaltel.com/life**

Bienvenid@ a **Euskaltel Life**.



euskaltel *life*



euskaltel