

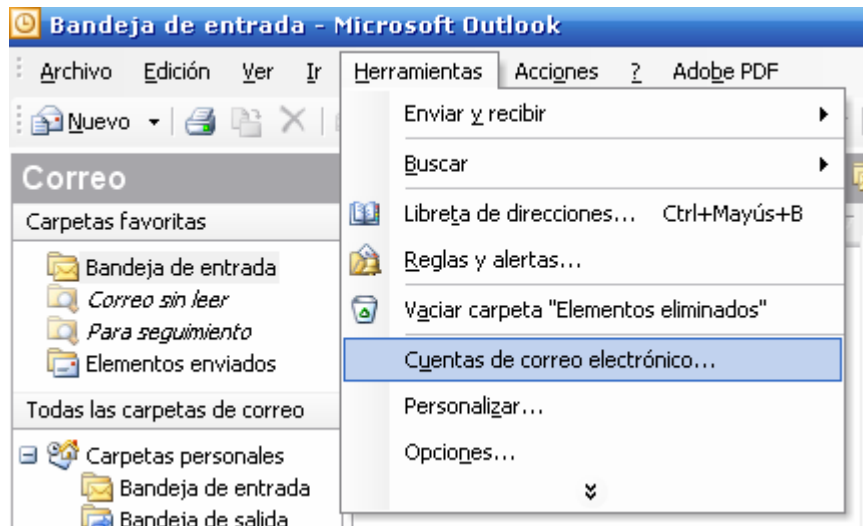


**euskaltel.net**

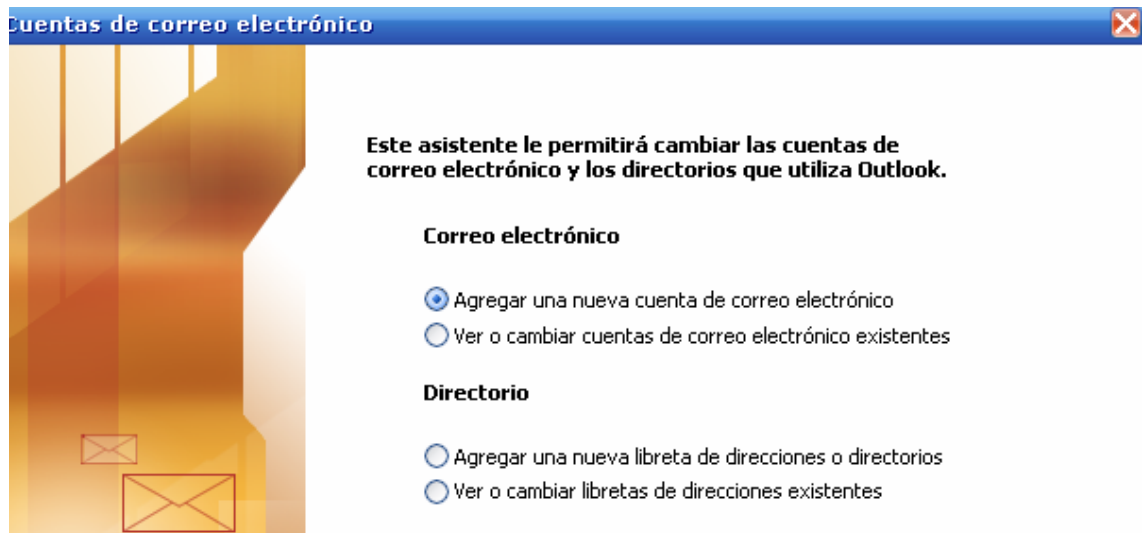
Configuración  
euskaltel.net en Outlook 2003

## euskaltel.net Outlook 2003

1. Selecciona el menú Herramientas y pulsa sobre Cuentas de correo electrónico.



2. Selecciona "Agregar una nueva cuenta de correo electrónico" y pulsa en el botón "Siguiente".



## euskaltel.net Outlook 2003

### 3. Selecciona POP3 y pulsa siguiente:

**Cuentas de correo electrónico**

**Tipo de servidor**  
Puede elegir el tipo de servidor con el que trabajará su nueva cuenta de correo electrónico.

- ☐ **Servidor de Microsoft Exchange**  
Conecte con un servidor de Exchange para leer el correo electrónico, obtener acceso a carpetas públicas y compartir documentos.
- ☒ **POP3**  
Conecte con un servidor de correo electrónico POP3 para descargar el correo.
- ☐ **IMAP**  
Conecte con un servidor de correo electrónico IMAP para descargar el correo electrónico y sincronizar las carpetas de buzón.
- ☐ **HTTP**  
Conecte con un servidor de correo electrónico HTTP como Hotmail para descargar el correo electrónico y sincronizar las carpetas de buzón.
- ☐ **Tipo de servidor adicional**  
Conecte con otro grupo de trabajo o con un servidor de otro fabricante.

< Atrás    Siguiente >    Cancelar

### 4. Introduce los datos igual que en la siguiente pantalla, sustituyendo “usuario” por tu nombre de usuario y pulsa en “Más configuraciones”.

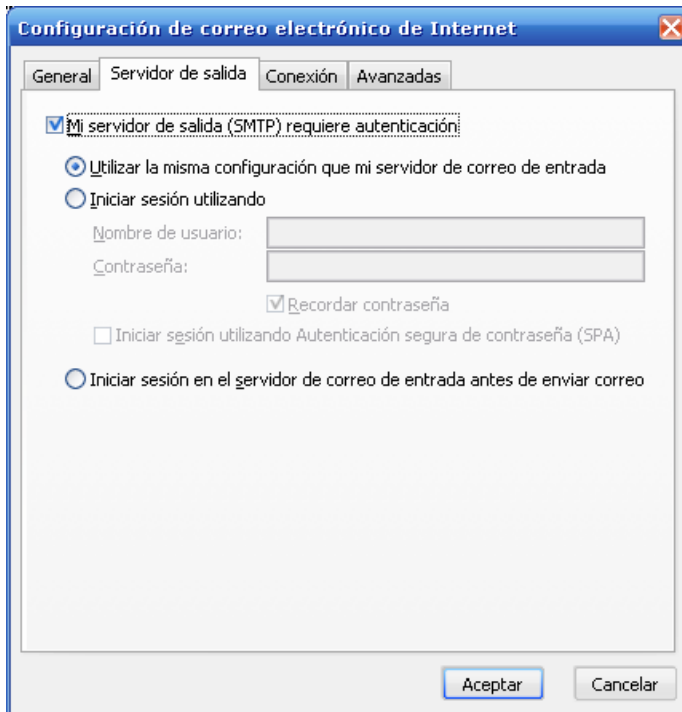
**Cuentas de correo electrónico**

**Configuración de correo electrónico de Internet (POP3)**  
Estos valores son necesarios para que la cuenta de correo electrónico funcione.

<b>Información sobre el usuario</b>	<b>Información del servidor</b>
Su nombre: <input type="text" value="Su nombre"/>	Servidor de correo entrante (POP3): <input type="text" value="pop3.live.com"/>
Dirección de correo electrónico: <input type="text" value="usuario@euskaltel.net"/>	Servidor de correo saliente (SMTP): <input type="text" value="smtp.live.com"/>
<b>Información de inicio de sesión</b>	<b>Probar configuración</b>
Nombre de usuario: <input type="text" value="usuario@euskaltel.net"/>	Después de rellenar la información de esta pantalla, le recomendamos que pruebe su cuenta haciendo clic en el botón. (Requiere conexión de red)
Contraseña: <input type="password" value="*****"/>	<input type="button" value="Probar configuración de la cuenta..."/>
<input checked="" type="checkbox"/> Recordar contraseña	
<input type="checkbox"/> Iniciar sesión utilizando Autenticación de contraseña de seguridad (SPA)	<input type="button" value="Más configuraciones..."/>

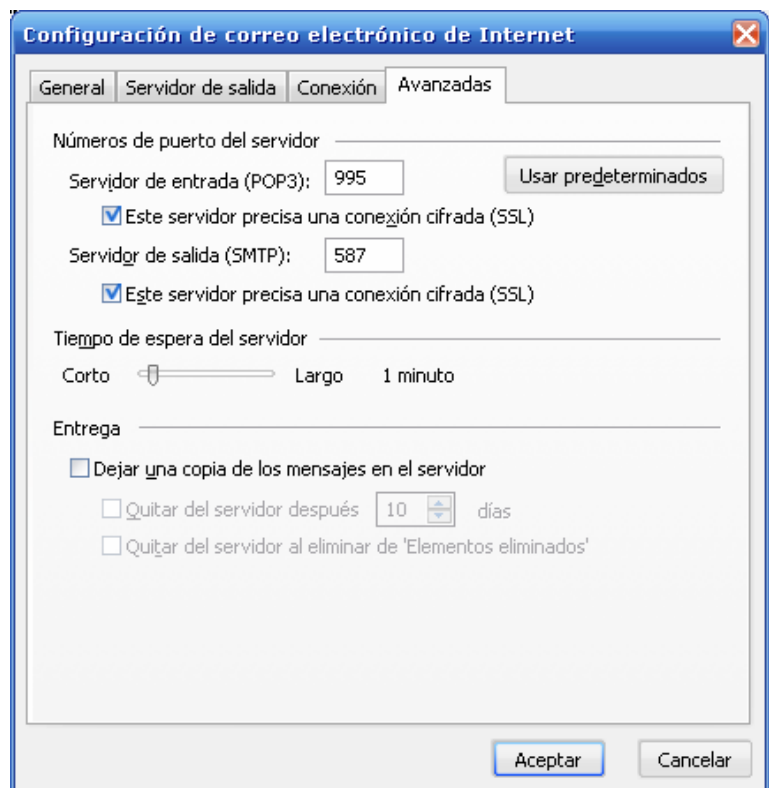
< Atrás    Siguiente >    Cancelar

## euskaltel.net Outlook 2003



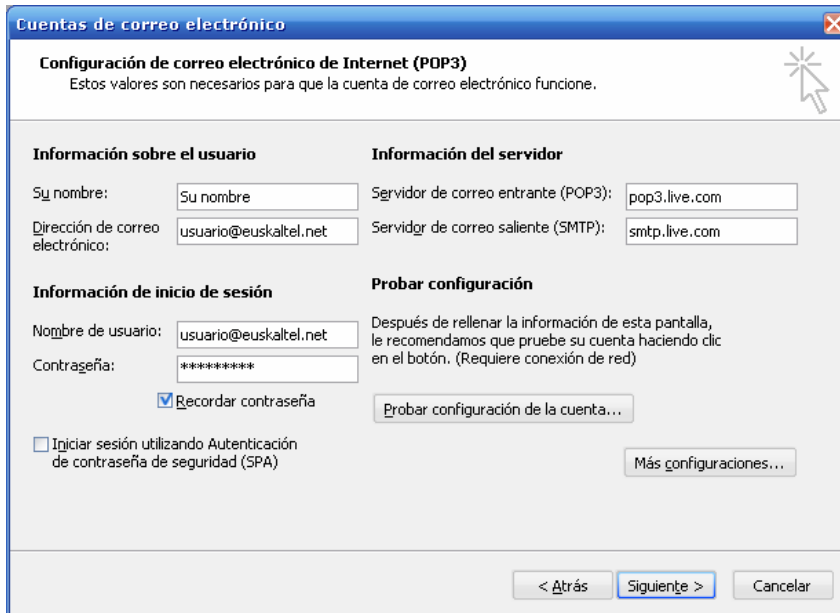
5. Selecciona la pestaña “Servidor de salida” y activa la casilla “Mi servidor de salida requiere autenticación”:

6. Antes de aceptar los cambios vete a la pestaña “Avanzadas” y rellena los datos igual que en esta imagen. Tras terminar pulsa en “Aceptar”.



## euskaltel.net Outlook 2003

7. Tras terminar de configurar tu cuenta pulsa en “Probar configuración de la cuenta” para confirmar que todas las configuraciones son correctas:



**Cuentas de correo electrónico**

**Configuración de correo electrónico de Internet (POP3)**  
Estos valores son necesarios para que la cuenta de correo electrónico funcione.

**Información sobre el usuario**

Su nombre:

Dirección de correo electrónico:

**Información del servidor**

Servidor de correo entrante (POP3):

Servidor de correo saliente (SMTP):

**Información de inicio de sesión**

Nombre de usuario:

Contraseña:

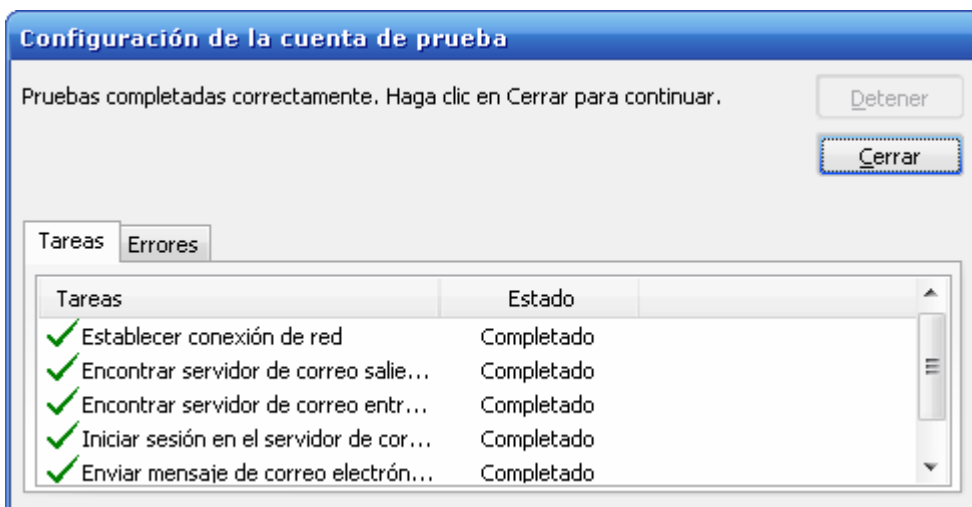
☒ Recordar contraseña

☐ Iniciar sesión utilizando Autenticación de contraseña de seguridad (SPA)

**Probar configuración**

Después de rellenar la información de esta pantalla, le recomendamos que pruebe su cuenta haciendo clic en el botón. (Requiere conexión de red)

8. El sistema te confirmará que has rellenado todos los datos correctamente. En caso contrario, deberás repasar todos los pasos en busca de posibles errores.



**Configuración de la cuenta de prueba**

Pruebas completadas correctamente. Haga clic en Cerrar para continuar.

**Tareas Errores**

Tareas	Estado
✓ Establecer conexión de red	Completado
✓ Encontrar servidor de correo salie...	Completado
✓ Encontrar servidor de correo entr...	Completado
✓ Iniciar sesión en el servidor de cor...	Completado
✓ Enviar mensaje de correo electrón...	Completado

9. Tras esta pantalla pulsa en “Siguiente” y ya estará en disposición de utilizar su nueva cuenta de correo Euskaltel.net.