

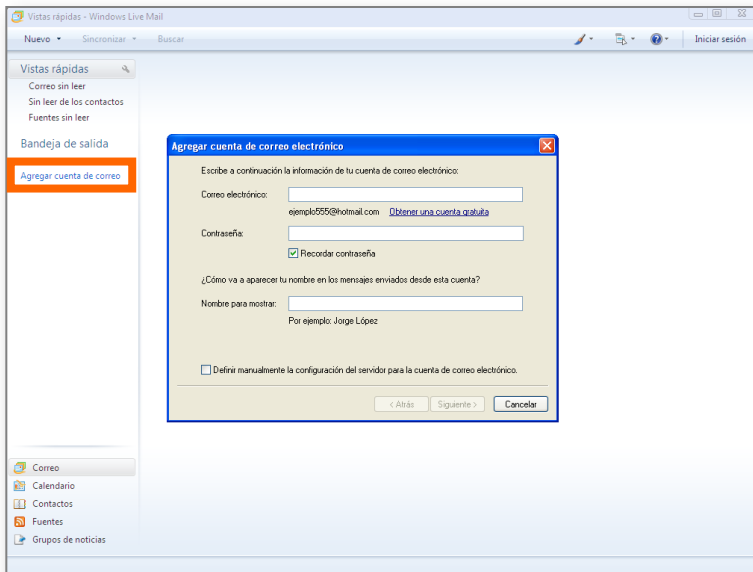


euskaltel.net

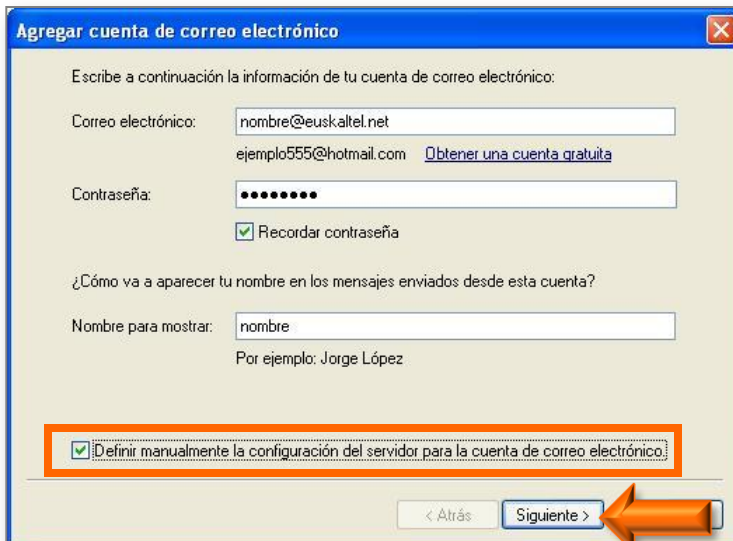
Configuración
euskaltel.net en Windows Live Mail

1 euskaltel.net Windows Live Mail

1. En la ventana principal pinchamos sobre la opción de **“Agregar cuenta de correo”** y se nos abrirá una ventana como la de la siguiente imagen.



2. Introducimos los datos en los campos solicitados y marcamos la opción **“Definir manualmente la configuración del servidor...”**. Pulsamos sobre **Siguiete**.





3. En la siguiente ventana se nos pedirá que introduzcamos los datos de los servidores de entrada y de salida. Introduciremos los datos tal y como podemos observar en la siguiente imagen. A continuación pulsamos en **Siguiente**.

¿Dónde se puede encontrar información sobre el servidor de correo electrónico?

Información del servidor de correo entrante

Mi servidor de correo entrante es: POP3

Servidor de correo entrante: pop3.live.com Puerto: 995

El servidor requiere una conexión segura (SSL)

Iniciar sesión usando: Autenticación de texto no cifrado

Id. de inicio de sesión (si es diferente de la dirección de correo electrónico): nombre

Información del servidor de correo saliente

Servidor de correo saliente: smtp.live.com Puerto: 587

El servidor requiere una conexión segura (SSL)

El servidor de correo saliente requiere autenticación

< Atrás Siguiente >

Servidor de correo entrante
pop3.live.com

Servidor de correo saliente
smtp.live.com

4. Para terminar pulsamos en **Finalizar**.

La configuración de tu nueva cuenta ha finalizado

Has escrito correctamente la información necesaria para configurar la cuenta.

< Atrás Finalizar