

# El Grupo Euskaltel crece en ingresos, clientes y rentabilidad en el primer trimestre de 2016.



## Hitos Corporativos



Liderazgo en **telefonía móvil**.



Respaldo del mercado a la operación de **salida a bolsa**.



Integración de **R**, operador de cable de Galicia.



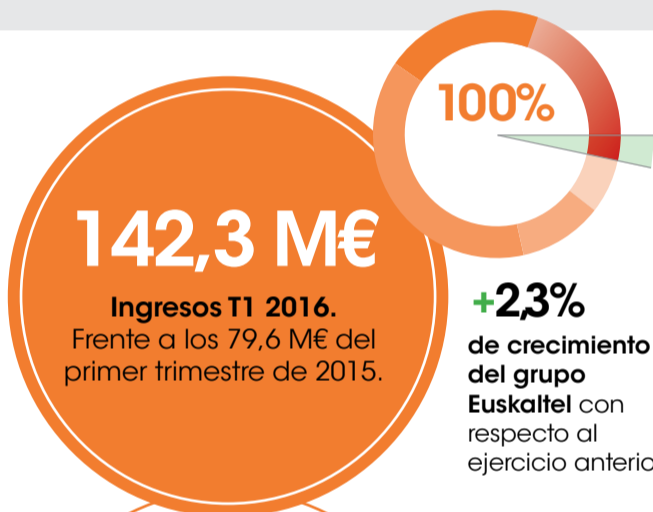
Oferta de **servicios convergentes de alto valor** adaptados a cada segmento de clientes.







Aumento de tráfico en movilidad de **Euskaltel wifi**.



**Propuesta de servicios de alto valor** de las funcionalidades de TV y de contenido premium.



-  Excelente comportamiento en contratación de telefonía móvil.
-  El **74%** de los clientes de telefonía fija del grupo tienen al menos un teléfono móvil con Euskaltel.
-  El **60%** de los nuevos clientes han contratado también el servicio de televisión.
-  Como consecuencia de la **estrategia convergente** aumenta hasta el **64,3%** el número de clientes con 3 o más servicios contratados.

**Euskaltel es líder en Europa** en el ratio de conversión de Caja.

**14,6 M€**  
Resultado neto.  
Frente a los 1,2 M€ registrados en el primer trimestre de 2015.

- **Euskaltel crece en líneas y clientes en todos sus productos y servicios** - telefonía fija, móvil, banda ancha y TV de pago -.
- La **penetración** de TV sube 7 puntos hasta alcanzar el **52%** sobre la base total de clientes.
- El **ratio de productos/cliente** ha crecido del 3,1 al 3,4 en un año.
- Un **81%** de los **nuevos usuarios** de Euskaltel contratan servicios de 3 y 4 productos.
- **Ebitda** crecimiento de un **9,3%**.
- **Churn** desciende en un año del **14,8%** al **13,5%**.

**547.000**  
Clientes residenciales del grupo Euskaltel en T1 2016.  
Un **1,5%** más que en el mismo periodo del año anterior.

**115.000**  
Nuevas líneas de móvil contratadas en 2016.  
Un **19%** superior al ejercicio anterior.

**153.000**  
Nuevos productos contratados.  
**9,1%** superior sobre el ejercicio anterior.

**+4,7%**  
Crecimiento de clientes del segmento residencial.

**+1,4%**  
Aumento de clientes del segmento empresa.

